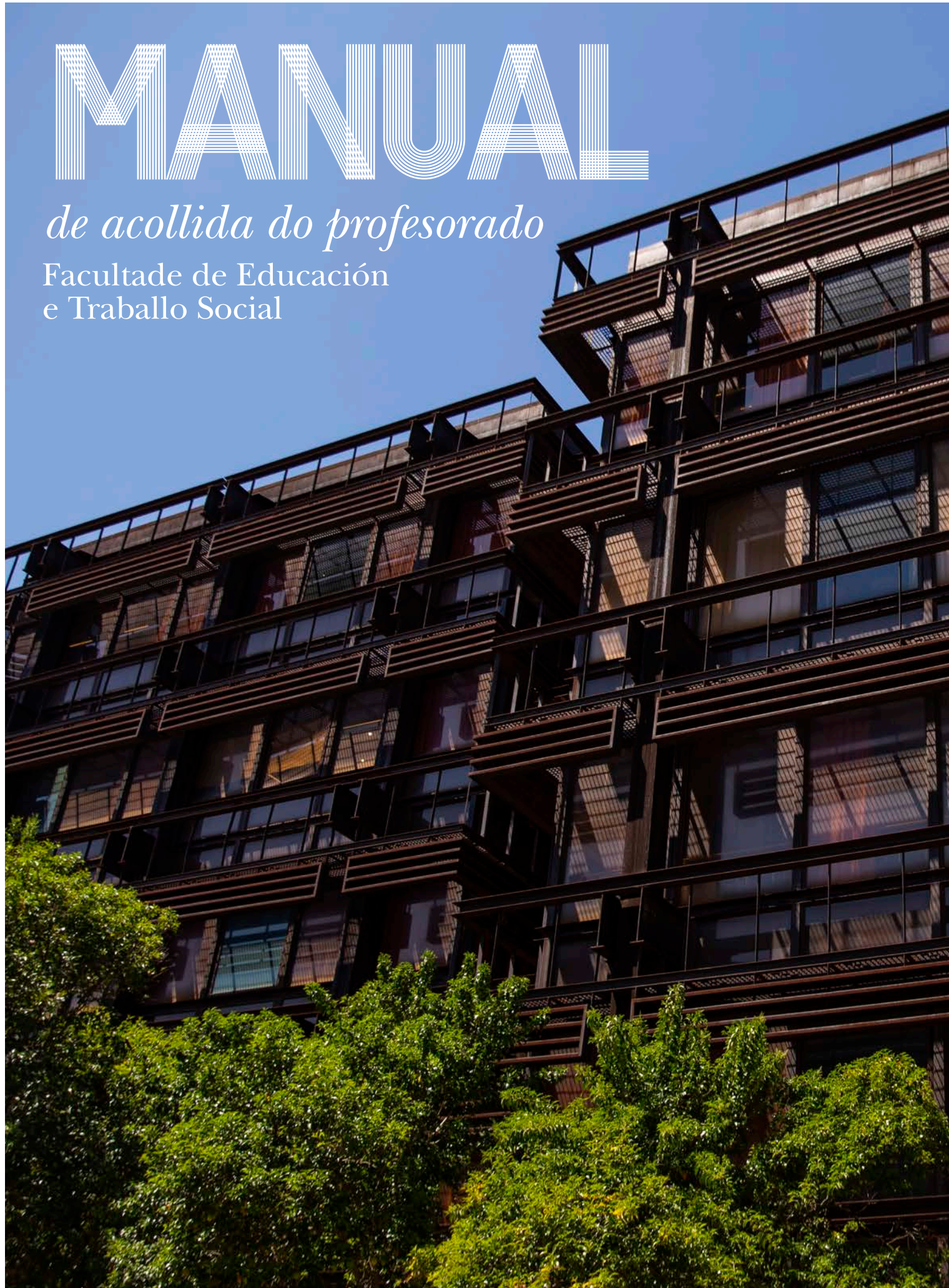


MANUAL

de acollida do profesorado

Facultade de Educación
e Traballo Social



Índice

1. Benvida á nosa Facultade

2. Primeiro paso

3. Protocolo de docencia

4. Titulacións

5. Equipo decanal e coordinacións

6. Sinais de identidade

6.1. Temos un Programa de Desenvolvemento Estratéxico (PDE-FETS)

6.2. Somos un centro co Distintivo de Igualdade

6.3. Somos un centro co Distintivo de Galeguización e un programa activo de normalización

6.4. Somos un centro innovador e cun plan de formación permanente de profesorado (PFPP).

Anexo 1. Rexistro de datos

Anexo 2. Formulario de planificación e coordinación docente

1. *Benvinda á nosa Facultade:*

O obxectivo deste documento é proporcionar a información máis relevante sobre o funcionamento da Facultade de Educación e Traballo Social (FETS).

O equipo decanal, as coordinacións de grao e de curso, as direccións de departamento e o persoal de administración e servizos pretendemos así facilitar a integración do profesorado de recente incorporación, ao que aproveitamos para dar a benvida.

Dirixímonos polo tanto especialmente ao profesorado convidado, interino de substitución, asociado, contratado posdoutoral e axudante doutor.

Toda a información que a continuación presentamos, tamén se pode consultar en diferentes apartados da nosa páxina web: **<http://fcce.uvigo.es/gl/>**

A nosa Facultade está estruturada en catro edificios:

- Edificio de ferro, onde están principalmente a conserxería, as aulas, a secretaría do alumnado e a secretaría do decanato.
- Pavillóns 1 e 2, onde se localizan os despachos do profesorado.
- Edificio da Unidade Administrativa, onde están o rexistro e os servizos informáticos.

Teléfono de contacto:

- Conserxería: **988 387101**

2. *Primeiro paso:*

Solicitamos a todo o profesorado que, antes de nada, cubra a ficha incluída como anexo I e que lla envíe á Secretaría de Decanato (**sdexbo@uvigo.gal**) e á coordinación do grao onde vai impartir docencia.

3. *Protocolo de docencia:*

As clases impártense no Edificio de Ferro, maioritariamente, pero tamén no Pavillón 1 ou no Pavillón de Deportes (dependendo das materias).

Pódense consultar os horarios e as aulas correspondentes na web (Docencia - Horarios): https://fcce.uvigo.es/gl/docencia/horarios/_e e nos taboleiros situados ao carón da conserxería.

- **Que facer antes de ir á aula?:** Antes de cada sesión de clase, cómpre pedir en conserxería as chaves para ter acceso ao ordenador e ao canón das aulas.

- **Como rexistrar a túa docencia?:** En cada clase, a través do código QR que se atopa na mesa do docente en cada aula/seminario/laboratorio e, incluso, no pavillón de deportes (para aquelas materias que se imparten polas súas características, neste espazo). O profesorado conferenciante invitado tamén debe rexistrar a súa docencia a través do código QR.

- Que recursos debes solicitar para o teu traballo?

- **Conta E-MAIL (@uvigo.gal):** Debes solicitala na páxina web da Universidade de Vigo, aos servizos informáticos: <https://www.uvigo.gal/universidade/servizos-informaticos/mas-servizos>
- **Moovi:** Solicítalle ao teu departamento a alta na plataforma de teledocencia Moovi. En caso de dúbida, podes consultar co vicedecanato de estudantado (anaiglesias@uvigo.gal).



➔ Accede a Moovi

- **Lista de distribución da Facultade:** É aconsellable darse de alta no seguinte enlace, así como noutras listas que poidan ser de interese: <https://listas.uvigo.es/mailman3/postorius/lists/pdi-educacion.listas.uvigo.es/>
- **Código da fotocopiadora:** Solicítao á secretaría do decanato (Raquel: sdexbo@uvigo.gal).
- **Sigma:** Comproba que en Sigma constan as materias que vas impartir. Acceso a Sigma a través da túa secretaría virtual.



- Espazo físico de traballo:

Solicítao á secretaría do decanato (sdexbo@uvigo.gal).
Ao profesorado conferenciante invitado indicaranllo en Conserxería.

- Espazo virtual de traballo: O despacho virtual hai que solicitalo.
Non se activa automaticamente.

- Tutorías: Fixa o horario de tutorías na secretaría virtual (consulta co departamento).
O profesorado conferenciante invitado non ten obriga de atender tutorías.

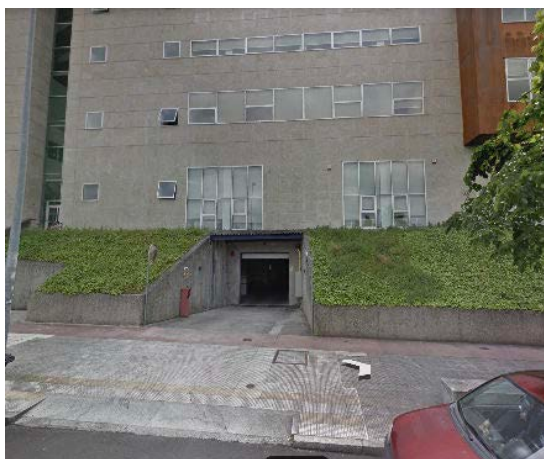
Pavillón 1

- **Cambios de grupos B e C / GM e GP:** O alumnado solicitará o cambio de grupo ao docente da materia afectada, durante a primeira semana de clases, por motivo xustificado. A normativa e o formulario de solicitude poden consultarse na web (Docencia - Horarios): <https://fcee.uvigo.es/gl/docencia/horarios/>. A norma é NON ACEPTAR cambios de grupo, salvo excepcións xustificadas.

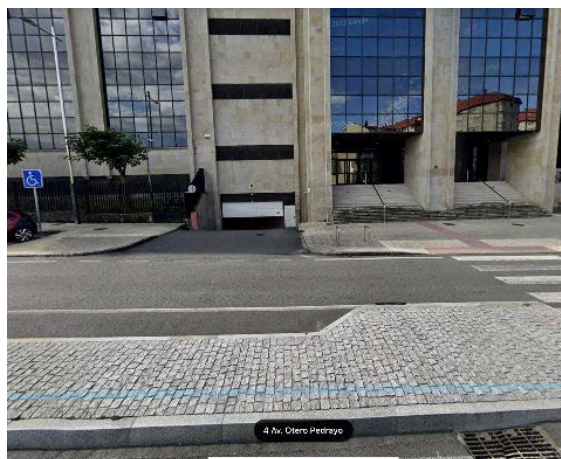
- **Formulario de planificación e coordinación docente:** Este formulario (anexo II) debe enviarse á respectiva coordinación de curso e subirse ao espazo de Moovi de cada materia, co fin de facilitarlle ao alumnado a organización do cuadrimestre.

- **Que outros servizos podes precisar?**

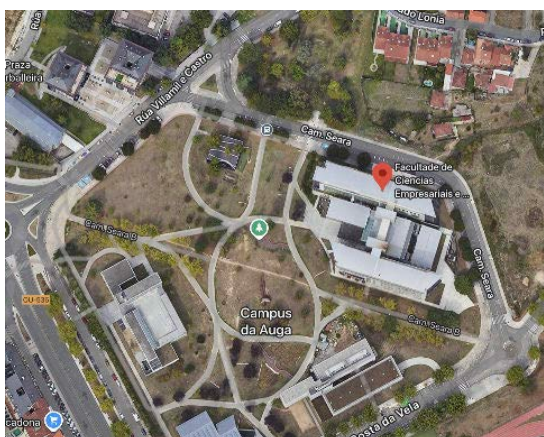
- **Aparcadoiro:** Solicita a tarxeta de acceso no Rexistro (edificio da Unidade Administrativa, ao lado do Edificio de Ferro, no inicio do Paseo da Igualdade). Hai dous aparcadoiros cubertos e un ao aire libre.



Aparcadoiro Facultade de Ciencias Empresariais e Turismo (ao outro lado da ponte de ferro).



Aparcadoiro Edificio Politécnico



- **Servizos informáticos:** Teléfonos: 988 387 045 | 988 387 410.
Correo-e: saum-ou@uvigo.gal



Edificio da Unidade Administrativa

- **Sala de descanso:** Está situada no Pavillón 2, no soto (conta con frigorífico, microondas, cafeteira etc). Podes abrila coa chave do teu despacho.

4. Titulacións:

Na Facultade de Educación e Traballo Social, impártense catro graos e catro mestrados:

- Grao de Educación Infantil.
- Grao de Educación Primaria.
- Grao de Educación Social.
- Grao de Traballo Social.

- Mestrado en Dificultades.
- Mestrado en Diversidade.
- Mestrado en Profesorado.
- Mestrado en Desafío das cidades.

Esta formación complétase con diversos programas de doutoramento, que podes consultar na nosa web, no apartado de Estudos.

5. Equipo decanal e coordinacións:

Na páxina web (Docencia - Profesorado), podes consultar o contacto (mail, teléfono e despacho) de todo o profesorado da Facultade:

<https://fcce.uvigo.es/gl/docencia/profesorado/>

5.1. Equipo decanal.

Decana: Isabel Mociño imocino@uvigo.gal

Vicedecanatos:

- M^a José Vázquez figueiredo@uvigo.gal
- M^a Isabel Doval mdoval@uvigo.gal
- Jesús Deibe Fernández Simo jesfernandez@uvigo.gal
- Ana Iglesias anaiglesias@uvigo.gal

Secretaria: Raquel Iglesias sdexbo@uvigo.gal

5.2. Coordinacións.

Coordinador de PAT (Plan de Acción Titorial):

Marcos Loureiro maloureiro@uvigo.gal

Coordinadora PIUNE (Programa de integración de universitarios/as con necesidades específicas de apoio educativo): <https://www.uvigo.gal/campus/atencion-diversidade/que-podemos-axudar>

- Mar García msenoran@uvigo.gal

Coordinadora MOBILIDADE (Erasmus, Sicue etc): <https://fcce.uvigo.es/gl/estudiantes/mobilidade/>

- María Ainoa Zabalza intercambios.fets@uvigo.gal

5.2.1. Coordinación de Educación Infantil

Coordinadora de Grao: Almudena Alonso Ferreiro almalonso@uvigo.gal - 988387176

Coordinación curso: Educación Infantil		
González Vázquez, Mercedes	Coord. 1º Ed. Infantil	mercedes@uvigo.gal 988 387 120
Míguez Álvarez, Carla	Coord. 2º Ed. Infantil	camiguez@uvigo.gal 988 387 203
Loureiro García, Marcos	Coord. 3º Ed. Infantil	maloureiro@uvigo.gal 988 387 224
Díaz Pereira, María del Pino	Coord. 4º Ed. Infantil	pinod@uvigo.gal 988 387 187

5.2.2. Coordinación de Educación Primaria

Coordinadora de Grao: Abraham Rubín abraham.rubin@uvigo.gal - 988387128

Coordinación curso: Educación Primaria		
Conde Rodríguez, Ángeles	Coord. 1º Ed. Primaria	angelesconde@uvigo.gal 988 387 254
Valente da Silva, Maria João	Coord. 2º Ed. Primaria	mvalente@uvigo.gal 988 387 120
Táboas Pais, Inés	Coord. 3º Ed. Primaria	inestaboas@uvigo.gal 988 387 293
Acuña Ferreira, Antonia Virginia	Coord. 4º Ed. Primaria	virginia@uvigo.gal 988 387 079

5.2.3. Coordinación de Educación Social

Coordinador de Grao: María Victoria Carrera maviccarrera@uvigo.gal - 988 387 139

Coordinación curso: Educación Social		
González Fernández, Antonio	Coord. 1º Ed. Social	aglez@uvigo.gal 988 387 110
Martínez Román, Rosana	Coord. 2º Ed. Social	rosanamr@uvigo.gal 988 387 185
Fernández Simo, Jesús Deibe	Coord. 3º Ed. Social	jesfernandez@uvigo.gal 988 387 182
Ricoy Lorenzo, María Carmen	Coord. 4º Ed. Social	ddapia@uvigo.gal 988 387 065

5.2.4. Coordinación de Tráballo Social

1.

Coordinadora de Grao: Carmen Verde carmenverde@uvigo.gal - 988 387 308

Coordinación curso: Tráballo Social		
López Viso, Mónica	Coord. 1º Tráballo Social	mviso@uvigo.gal 988 387 264
Méndez Fernández, Ana Belén	Coord. 2º Tráballo Social	anabel@uvigo.gal 988 387 149
Álvarez García, David	Coord. 3º Tráballo Social	davidalvarez@uvigo.gal 988 387 133
González Rodríguez, Rubén	Coord. 4º Tráballo Social	rubgonzalez@uvigo.gal 988 387128

5.2.5. Coordinación Prácticum (Prácticas Externas Curriculares).

Raposo Rivas, Manuela	Prácticum Educación Infantil	mraposo@uvigo.gal 988 387 164
Míguez Álvarez, Carla María	Prácticum Educación Primaria	camiguez@uvigo.gal 988 387 203
Fernández Simo, Jesús Deibe	Prácticum Educación Social	jesfernandez@uvigo.gal 988 387 182
Verde Diego, María del Carmen	Prácticum Tráballo Social	carmenverde@uvigo.gal 988 387 308

5.2.6. Coordinación TFG (Tráballo de Fin de Grao).

Díaz Pereira, María del Pino	TFG Educación Infantil	pinod@uvigo.gal 988 387 187
Acuña Ferreira, Antonia Virginia	TFG Educación Primaria	virginia@uvigo.gal 988 387 079
Ricoy Lorenzo, María Carmen	TFG Educación Social	cricoy@uvigo.gal 988 387 065
González Rodríguez Rubén	TFG Tráballo Social	rubgonzalez@uvigo.gal 988 387128

6. Sinais de indentidade

6.1. Temos un Programa de Desenvolvemento Estratéxico (PDE-FETS)

A Facultade de Educación e Traballo Social conta cun Programa de Desenvolvemento Estratéxico, que foi aprobado o 15 de marzo de 2023 e cuxo obxectivo é construírmos unha Facultade con accesibilidade universal, que aposta pola calidade educativa e a atención á diversidade.

Podes consultar o programa íntegro na nosa web:

http://fcce.uvigo.es/docs/calidade/rexistros/R1_DE-01.pdf

6.2. Somos un centro co Distintivo de Igualdade

Outro dos sinais de identidade da nosa Facultade é o respecto pola igualdade e, de feito, obtivemos o distintivo que reconece este labor o 8 de febreiro de 2022. Na web podes acceder a máis información (<http://fcce.uvigo.es/gl/o-centro/igualdade/>), así como ao manual de linguaxe inclusiva da Universidade de Vigo ([https://www.uvigo.gal/sites/uvigo.gal/files/contents/paragraph-file/2018-05/Manual_con_portada_para_web\(1\)_3.pdf](https://www.uvigo.gal/sites/uvigo.gal/files/contents/paragraph-file/2018-05/Manual_con_portada_para_web(1)_3.pdf)).

Enlace de igualdade: Jesús Deibe Fernández Simo jesfernandez@uvigo.gal

6.3. Somos un centro co Distintivo de Galeguización e un programa activo de normalización

Os Graos de Educación Infantil e Educación Primaria están integrados nun plan de galeguización, polo que convidamos a todo o profesorado (excepto nas materias de linguas) a empregar o galego como lingua vehicular. Existe a opción de acceder á tradución dos materiais e recursos utilizados na docencia. Podes consultar máis información na web: <https://fcce.uvigo.es/gl/o-centro/galeguizacion/>

Enlace de normalización: Ana Iglesias anaiglesias@uvigo.gal

6.4. Somos un centro innovador e cun plan de formación permanente de profesorado (PFPP).

Estamos inmersos en diferentes proxectos de innovación educativa, que podes consultar na web no apartado de I+D+i e aos que te convidamos a unirte: <https://innovacionfets.webs.uvigo.es>

Ademais, ofrecemos formación continua ao noso profesorado, na que tamén vos animamos a participar, sexa a través de Bubela ou dos cursos específicos da FETS.

Enlace de formación e innovación educativa: Almudena Alonso almalonso@uvigo.gal

ANEXO 1. FICHA DE PROFESORADO

Facultade de Educación
e Traballo Social

Universidade de Vigo

FICHA de PROFESORADO
Curso 202__ / 202__

DATOS PERSOAIS

Nome: _____

Apelidos: _____

DNI / NIF: _____

Tfno. Despacho: _____

Centro: _____

Despacho: _____

Tel. avisos urxentes: _____

Email: _____

DATOS DOCENTES

DEPARTAMENTO: _____

ÁREA: _____

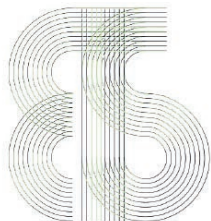
CATEGORÍA: _____ DEDICACIÓN: _____

MATERIAS QUE VAI IMPARTIR neste curso:

TITULACIÓN	CURSO	MATERIA – (cred.)

(firma electrónica)

ANEXO II. FORMULARIO DE PLANIFICACIÓN E COORDINACIÓN DOCENTE



Grao
Curso
Cuadrimestre

Formulario de Planificación e Coordinación Docente

O formato que che propoñemos é orientativo.

Podes adaptalo sempre que conste a información básica requirida.

NOME DA MATERIA:

COORDINADOR/A:

DOCENTES:

PLANIFICACIÓN TAREFAS AVALIACIÓN:

1. NOME TAREFA/PROBA	DATA ENTREGA	DOCENTE RESPONSABLE	VALOR CUALIFICACIÓN

RELACIÓN ACADÉMICA CON OUTRAS MATERIAS DA TITULACIÓN:

